

Programma



Open dag Enschede

Zaterdag 1 februari 2025



→ **Start**



De keuze is reuze

→ Opleidingen

→ Meer ontdekken

→ Studiekeuze

→ Praktische informatie

→ Plattegrond

→ Veelgestelde vragen



Meer ontdekken

→ **Studenten-
leven**

→ **Saxion DNA**

→ **Leuk om
te weten**

→ **Rond-
leidingen**



Plattegrond

Kantel je scherm voor een goede weergave van de plattegrond.

Elderink

E

Forum

F

Wolvecamp

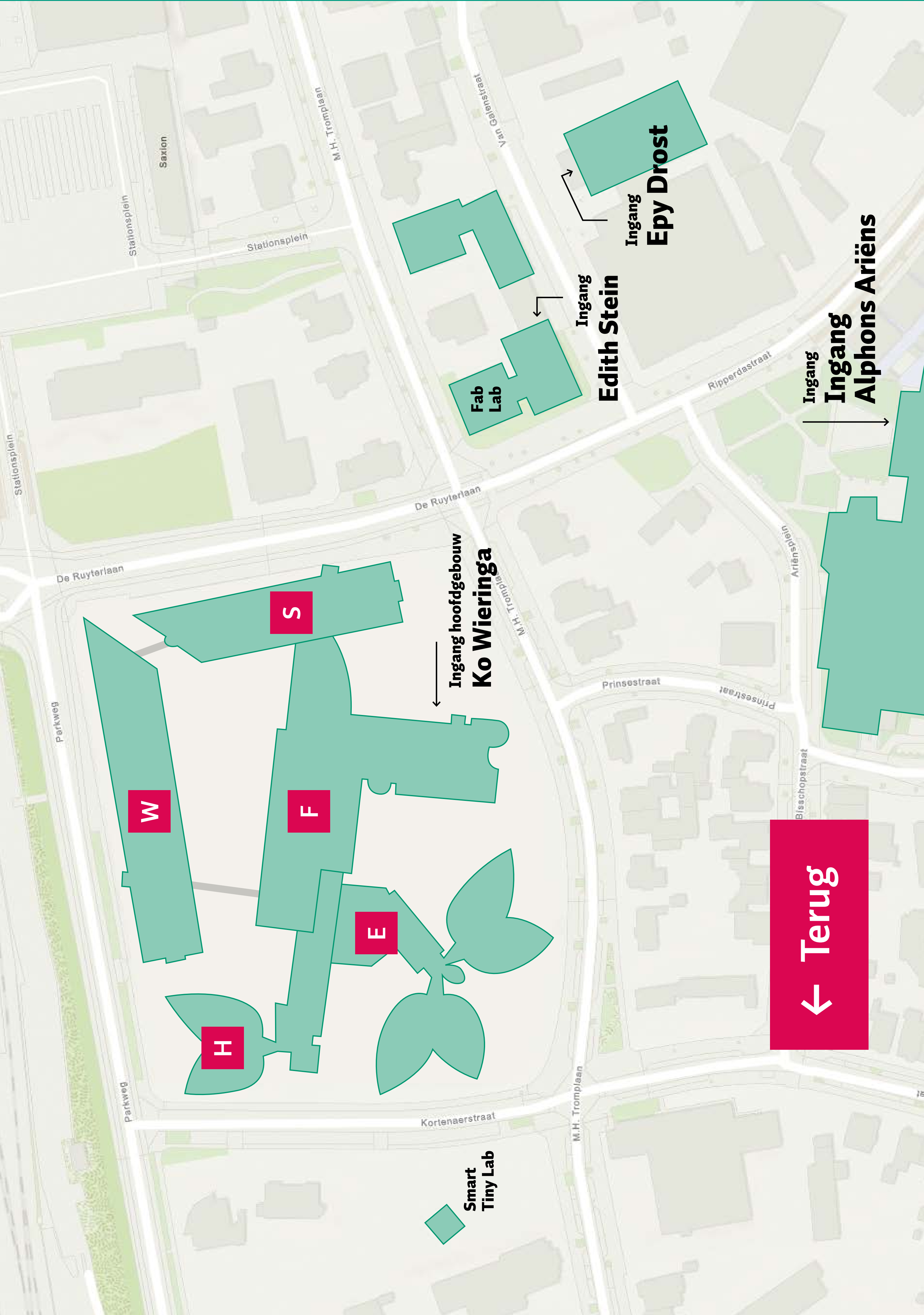
W

Haanstra

H

Schierbeek

S



← Terug

Smart
Tiny Lab

Ingang hoofdgebouw
Ko Wieringa

Ingang
Epy Drost

Ingang
Edith Stein

Ingang
Alphons Ariëns

H

W

F

E

S

Fab
Lab



Studentenleven



Studeren bij Saxion is veel meer dan alleen je studie. Het studentenleven naast je studie is misschien wel de meest fantastische periode uit je leven! Veel vriendschappen worden opgedaan en je hebt genoeg vrijheid om te doen wat jij wil.

Bij Saxion kan dat bijvoorbeeld door lid te worden van een studievereniging of studentenvereniging. Wat het verschil precies is, waarom het leuk is om lid te worden en welke activiteiten ze precies doen? Dat kun je op de open dag live aan ze vragen, je vindt ze in de centrale hal in het hoofgebouw.

← Naar meer ontdekken





Studentenleven



Tijdens je studie kun je allerlei extra activiteiten doen. Wil jij bijvoorbeeld deel uitmaken van een hecht team en dingen leren die je tijdens je studie niet tegenkomt? Sluit dan aan bij een studententeam! In een studententeam werk je een jaar lang fulltime aan een groots project waarbij je het beste in jezelf en elkaar naar boven brengt. Hoe dat is? Vraag ze gerust het hemd van het lijf, want ook leden van de studententeams zijn te vinden in de centrale hal tijdens de open dag.

← Naar meer ontdekken



Saxion DNA



Bij Saxion zie je diversiteit en duurzaamheid op verschillende manieren terugkomen binnen de hogeschool, bijvoorbeeld bij het Diversity Office en het Green Office. Het Diversity Office staat centraal in het streven naar inclusie en gelijkheid voor meer dan 25.000 nationale en internationale studenten en medewerkers. Het biedt een ontmoetingsplek en ondersteuning voor vragen rond diversiteit.

Aan de andere kant is het Saxion Green Office toegewijd aan het bevorderen van de Sustainable Development Goals (SDG's), waar studenten en medewerkers worden aangemoedigd om bij te dragen aan duurzaamheid.

← Naar meer ontdekken



Saxion DNA



Wil je meer weten over wat Saxion voor soort hogeschool is, bijvoorbeeld over de soorten opleidingen die je bij ons kunt volgen? Loop dan vooral langs bij de collega's van het Saxion Informatie Centrum, te vinden in de centrale hal. Zij kunnen je naast alle voltijdbachelors en Ad's ook alles vertellen over ons deeltijdonderwijs of over de masters die je bij Saxion kunt doen.

← Naar meer ontdekken



A photograph of two men in a workshop. One man, wearing glasses and a plaid shirt, is looking towards the other man, who is wearing a dark jacket and looking at a 3D printer. The printer is a white Ultimaker 2+ with a blue robot logo on its front. The background shows other workshop equipment and a yellow triangular graphic in the top right corner.

Leuk om te weten



Wist je dat Saxion meerdere labs heeft? Neem nou de twee spectaculaire labs het **FabLab** en het **SmartTinyLab**.

Het **Saxion FabLab Enschede** is een openbare werkplaats waar diverse mensen, van bedrijven tot studenten en kunstenaars, hun ideeën tot leven laten komen met productiemiddelen zoals 3D printers en lasercutters. Hier kun je experimenteren, ontwerpen verbeteren en kennis uitwisselen tussen vakmensen en studenten. Zie jij jezelf hier al knutselen?

← Naar meer ontdekken



A photograph of two men in a laboratory setting. The man on the right, wearing a dark jacket, is looking towards the camera. The man on the left, wearing a plaid shirt and glasses, is looking towards the right. In the background, there is a white 3D printer with the brand name 'Ultimaker' visible. A yellow triangle is in the top right corner, and a pink rectangle with a white house icon is on the right side.

Leuk om te weten



Het andere lab op de campus is het **Smart TinyLab** voor bouwsystemen. Dit is eigenlijk een lab waar bedrijven die iets met bouwen doen hun materialen kunnen uitproberen, testen, en laten zien hoe ze werken. Het lab zit lekker dichtbij Saxion in Enschede en is sinds het voorjaar van 2021 open in gebruik.

← Naar meer ontdekken



A photograph of two young men standing on a balcony with a brick wall and a white railing. The man on the left is wearing a light grey t-shirt and blue jeans, and the man on the right is wearing a dark blue jacket. They are both smiling and looking at each other. A pink square with a white house icon is in the top right corner of the image.

Rondleidingen

Tijdens de open dag kun je een rondleiding volgen door de prachtige stad Enschede. Je loopt langs de highlights van de stad en neemt een kijkje bij de thuisbasis van de studentenverenigingen. Zo kun jij alvast het studentenleven proeven!

Starttijd rondleiding Proef het studentenleven in Enschede

MELD JE AAN BIJ DE STAND VAN ENSCHEDE PROMOTIE IN DE CENTRALE HAL

13.00

[← Naar meer ontdekken](#)



Studiekeuze

→ **Algemene voorlichting**

→ **Studenten-decanen**

→ **Saxion Informatie Centrum (SIC)**

→ **Servicepoint**

Algemene voorlichting



 [Gebouw Ko Wierenga \(hoofdgebouw\)](#)

 Voorlichtingen

LOCATIE S0.47*

11.30 - 12.00

13.30 - 14.00

* De letter staat voor de vleugel in het gebouw. Het cijfer staat voor de verdieping.

 [Naar studiekeuze](#)



Saxion Informatie Centrum (SIC)



In de centrale hal vind je de ware studiekeuze-encyclopedieën van Saxion: de fijne mensen van het Saxion Informatie Centrum! Bij hen kun je terecht met al jouw studiekeuzevragen.

Denk aan:

- alles over onze opleidingen
- opties voor oriëntatie, studiekeuze en studieadvies op maat
- de ins en outs van de open dagen

Je kunt gewoon bij ze langslopen en hoeft geen afspraak te maken. Voor vragen over studie gerelateerde onderwerpen zoals financiële ondersteuning, studeren met een ondersteuningsbehoefte en andere persoonlijke omstandigheden, kun je terecht bij de studentendecanen.

[← Naar studiekeuze](#)

Studentendecanen



Misschien heb jij vragen over studie gerelateerde onderwerpen op het gebied van financiële zaken, DUO, advies over inschrijving of uitschrijving, regelingen rond collegegeld, studeren met een ondersteuningsbehoefte of persoonlijke omstandigheden. Al deze zaken kun je bespreken met onze **studentendecanen**.

Zij zijn tijdens de open dag in de centrale hal te vinden. Je kunt gewoon bij ze langslopen en hoeft geen afspraak te maken.

Voor inhoudelijke vragen over de verschillende opleidingen, oriëntatiemogelijkheden en hulp bij jouw studiekeuze kun je het beste langslopen bij de mensen van het [Saxion Informatie Centrum](#).

← Naar studiekeuze

Servicepoint



Ook het **Servicepoint** van Saxion is aanwezig tijdens de open dagen. Zij helpen je met het regelen van een heleboel studentenzaken.

Je kunt er terecht voor:

- Alles wat met Studielink te maken heeft
- Vragen over je toelating en in- en uitschrijving
- Vragen over de betaling van het collegegeld
- Aanvragen van een collegekaart en verklaringen over betaald collegegeld en inschrijving.

[← Naar studiekeuze](#)



Praktische informatie

→ **Met de auto**

→ **Met het OV**

→ **Gebouwen**

Met de auto



Onze gebouwen zijn goed te bereiken met het openbaar vervoer. Kom je met de auto? Hou er rekening mee dat het druk kan zijn en dat er mogelijk geen plek is op de Saxion parkeerplaats. Dus, voorkom een parkeerboete en bekijk de plattegrond m.b.t. parkeren.

Adres hoofdlocatie Saxion Enschede:
M.H. Tromplaan 28, 7513 AB Enschede

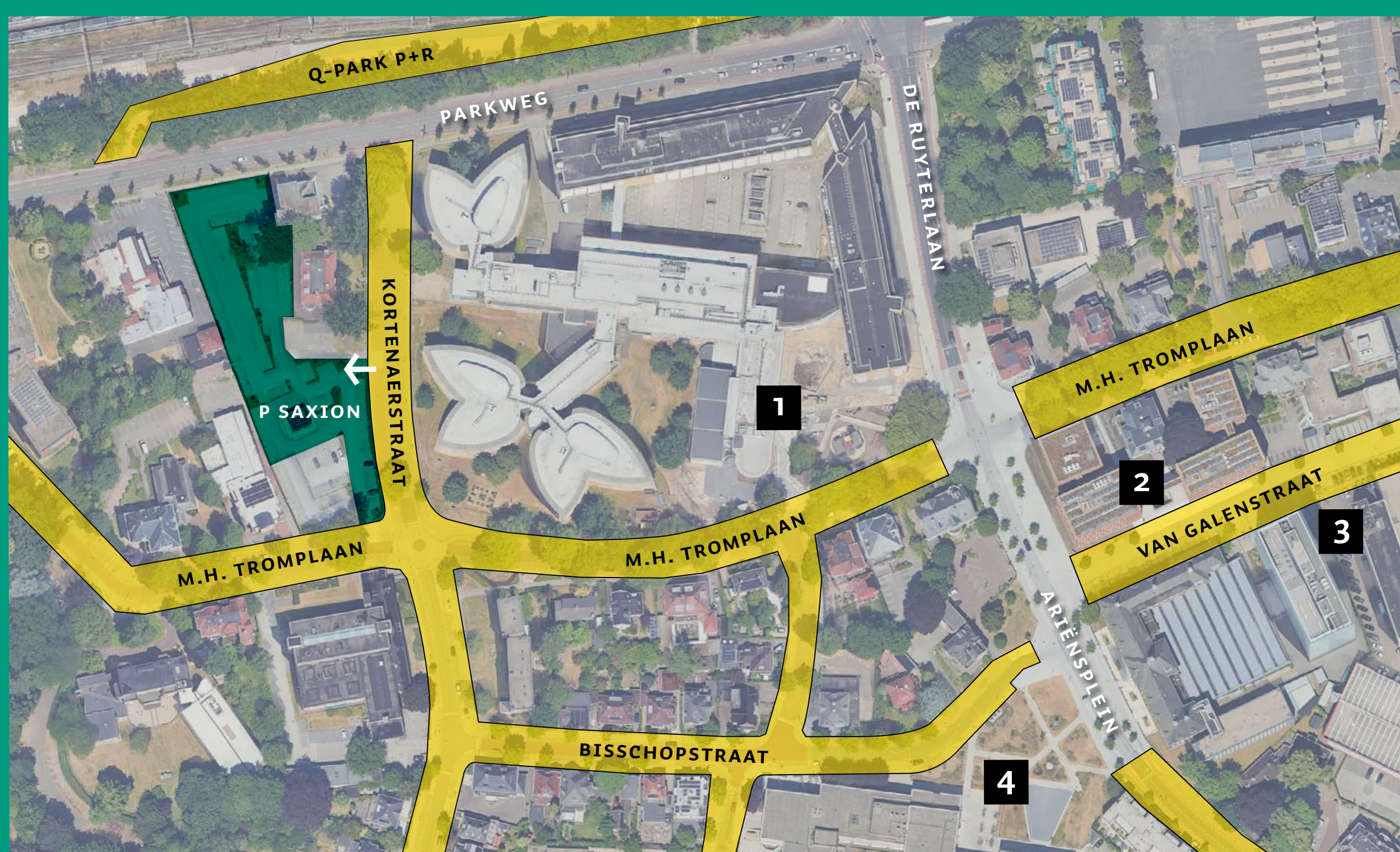
← Naar praktische informatie



Parkeren tijdens de open dag



Parkeren op de Saxion parkeerplaats aan de Kortenaerstraat (achter de slagboom) is gratis, bij andere parkeergelegenheden rondom Saxion dien je te betalen.



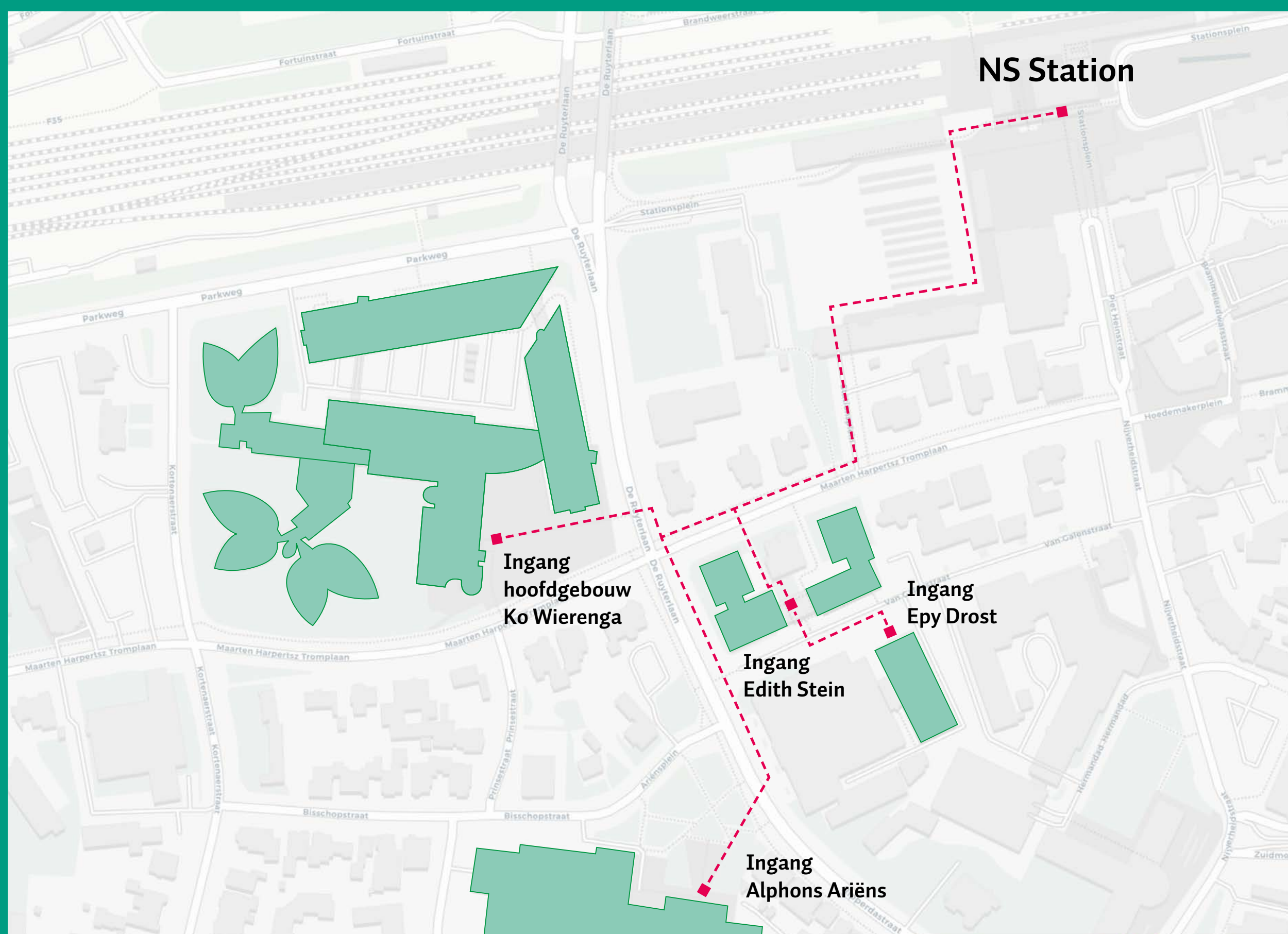
1. Ingang Ko Wierenga (hoofdlocatie)
2. Ingang Edith Stein
3. Ingang Epy Drost
4. Ingang Connect-U

← Naar locaties

Met het OV



Saxion Enschede is goed te bereiken met de trein en op loopafstand van het station. Naast het treinstation vind je ook het busstation voor regionaal vervoer. Gouden tip: check altijd even de actuele reisplanning voor vertrek.



← Naar praktische informatie

Saxion gebouwen in Enschede



→ [Ko Wierenga](#)
([hoofdgebouw](#))

→ [Epy Drost](#)



→ [Edith Stein](#)

→ [Alphons Ariëns](#)



← Naar praktische informatie

Ko Wierenga (hoofdgebouw)



📍 M.H. Tromplaan 28, 7513 AB Enschede



Deze opleidingen vind je in dit gebouw:

- [Accountancy](#)
- [Ad Finance & Control](#)
- [Ad Ondernemerschap & Retail Management](#)
- [Ad Sociaal Werk](#)
- [Bedrijfskunde](#)
- [Bestuurskunde / Overheidsmanagement](#)
- [Biologie en Medische Laboratoriumonderzoek](#)

← Naar locaties



Ko Wierenga (hoofdgebouw)



📍 M.H. Tromplaan 28, 7513 AB Enschede

- [Biomechanical Engineering](#)
- [Bouwkunde](#)
- [Bouwtechnische Bedrijfskunde](#)
- [Chemie](#)
- [Chemische Technologie](#)
- [Civiele Techniek](#)
- [Commerciële Economie](#)
- [Elektrotechniek](#)
- [Finance & Control](#)
- [Finance, Tax & Advice](#)
- [Forensisch Onderzoek](#)
- [Fysiotherapie](#)
- [Gezondheid & Technologie](#)

← Naar locaties



Ko Wierenga (hoofdgebouw)



📍 M.H. Tromplaan 28, 7513 AB Enschede

- [HBO-Rechten](#)
- [Human Resource Management](#)
- [Industrieel Product Ontwerpen](#)
- [Integrale Veiligheidskunde](#)
- [International Business](#)
- [International Finance and Accounting](#)
- [International Human Resource Management](#)
- [Mechatronica](#)
- [Ondernemerschap & Retail Management](#)
- [Podotherapie](#)
- [Ruimtelijke Ontwikkeling -
Klimaat en Management](#)
- [Ruimtelijke Ontwikkeling -
Ruimtelijke Ordening en Planologie](#)

← Naar locaties





Ko Wierenga (hoofdgebouw)

📍 M.H. Tromplaan 28, 7513 AB Enschede

- Ruimtelijke Ontwikkeling - Stedenbouwkundig Ontwerpen
- Security Management
- Sociaal - Juridische Dienstverlening
- Social Work
- Social Work Teilzeit
- Sportmarketing
- Technische Bedrijfskunde
- Technische Informatica
- Technische Natuurkunde
- Vastgoedkunde
- Verpleegkunde (HBO-V)
- Werktuigbouwkunde

← Naar locaties



Epy Drost



📍 Van Galenstraat 19, 7511 JL Enschede



Deze opleidingen vind je in dit gebouw:

- [Ad Software Development](#)
- [Applied Data Science & Artificial Intelligence](#)
- [Creative Business - Media, Informatie en Communicatie](#)
- [Fashion and Textile Technologies](#)
- [HBO-ICT](#)

← Naar locaties

Edith Stein



📍 Van Galenstraat 20, 7511 JL Enschede



Deze opleidingen vind je in dit gebouw:

- [Ad Pedagogische Educatief Professional](#)
- [Lerarenopleiding Basisonderwijs \(pabo\)](#)

← Naar locaties

Alphons Ariëns



📍 Ariënsplein 1 - 300, 7511 JX Enschede



Deze opleidingen vind
je in dit gebouw:

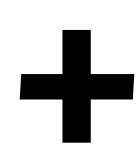
→ [Creative Media & Game Technologies](#)

← Naar locaties

Welke opleiding vind je waar?



A B C E F G H I L M O P R S T V W



→ Nieuwe opleidingen

A

→ Accountancy

→ Ad Finance & Control

→ Ad Ondernemerschap & Retail Management

→ Ad Pedagogisch Educatief Professional

→ Ad Sociaal Werk

→ Ad Software Development

→ Applied Data Science & Artificial Intelligence



Welke opleiding vind je waar?



A **B C** E F G H I L M O P R S T V W

B

- Bedrijfskunde
- Bestuurskunde / Overheidsmanagement
- Biologie en Medisch Laboratoriumonderzoek
- Biomechanical Engineering
- Bouwkunde
- Bouwtechnische Bedrijfskunde

C

- Chemie
- Chemische Technologie
- Civiele Techniek
- Commerciële Economie
- Creative Business - Media, Informatie en Communicatie
- Creative Media and Game Technologies



Welke opleiding vind je waar?



A B C **E F G H** I L M O P R S T V W

E

→ Elektrotechniek

F

→ Fashion and Textile Technologies

→ Finance & Control

→ Finance, Tax & Advice

→ Forensisch Onderzoek

→ Fysiotherapie

G

→ Gezondheid & Technologie

H

→ HBO-ICT

→ HBO-Rechten

→ Human Resource Management



Welke opleiding vind je waar?



A B C E F G H **I L M O** P R S T V W

I

- Industrieel Product Ontwerpen
- Integrale Veiligheidskunde
- International Business
- International Finance and Accounting
- International Human Resource Management

L

- Lerarenopleiding Basisonderwijs (pabo)

M

- Mechatronica

O

- Ondernemerschap
& Retail Management



Welke opleiding vind je waar?



A B C E F G H I L M O **P R S** T V W

P

→ Podotherapie

R

Ruimtelijke Ontwikkeling:

→ Klimaat en Management

→ Ruimtelijke Ordening en Planologie

→ Stedenbouwkundig Ontwerpen

S

→ Security Management

→ Sociaal-Juridische Dienstverlening

→ Social Work

→ Social Work Teilzeit

→ Sportmarketing



Welke opleiding vind je waar?



A B C E F G H I L M O P R S **T V W**

T

- Technische Bedrijfskunde
- Technische Informatica
- Technische Natuurkunde

V

- Vastgoedkunde
- Verpleegkunde (hbo-v)

W

- Werktuigbouwkunde

Accountancy



School of Finance and International
Business (SFIB)

[Gebouw Ko Wierenga \(hoofdgebouw\)](#)

Vrije inloop

LOCATIE H1*

10:00 - 15:00

Voorlichtingen

LOCATIE H1*

10.30 - 11.00

11.30 - 12.00

12.30 - 13.00

13.30 - 14.00

14.30 - 15.00

* De letter staat voor de vleugel in het gebouw.
Het cijfer staat voor de verdieping.

Naar overzicht

Ad Finance & Control



School of Finance and International
Business (SFIB)

 [Gebouw Ko Wierenga \(hoofdgebouw\)](#)

 *Vrije inloop*

LOCATIE H1*

10:00 - 15:00

 *Voorlichtingen*

LOCATIE H1*

10.30 - 11.00

11.30 - 12.00

12.30 - 13.00

13.30 - 14.00

14.30 - 15.00

* De letter staat voor de vleugel in het gebouw.
Het cijfer staat voor de verdieping.

 **Naar overzicht**

Ad Ondernemerschap & Retail Management



School of Commerce & Entrepreneurship (SCE)

[Gebouw Ko Wierenga \(hoofdgebouw\)](#)

Vrije inloop

LOCATIE W1*

10:00 - 15:00

Voorlichtingen

LOCATIE W1*

11.00 - 11.30

12.00 - 12.30

13.00 - 13.30

14.00 - 14.30

* De letter staat voor de vleugel in het gebouw.
Het cijfer staat voor de verdieping.

Naar overzicht

Ad Pedagogisch Educatief Professional



Academie Pedagogiek & Onderwijs (APO)

[Gebouw Edith Stein](#)

Vrije inloop

LOCATIE EDITH STEIN, O2*

10:00 - 15:00

Voorlichtingen

LOCATIE EDITH STEIN, P2*

11.00 - 11.30

12.00 - 12.30

13.00 - 13.30

* De letter staat voor de vleugel in het gebouw.
Het cijfer staat voor de verdieping.

Naar overzicht

Ad Sociaal Werk



Academie Mens & Maatschappij (AMM)

 [Gebouw Ko Wierenga \(hoofdgebouw\)](#)

 *Vrije inloop*

LOCATIE E3*

10:00 - 15:00

 *Voorlichtingen*

LOCATIE E3*

10.30 - 11.00

11.00 - 11.30

11.30 - 12.00

12.00 - 12.30

12.30 - 13.00

13.00 - 13.30

13.30 - 14.00

14.00 - 14.30

* De letter staat voor de vleugel in het gebouw.
Het cijfer staat voor de verdieping.

 **Naar overzicht**

Ad Software Development



Academie Creatieve Technologie (ACT)

 [Gebouw Epy Drost](#)

 *Vrije inloop*

LOCATIE EPY DROST, G5*

10:00 - 15:00

 *Voorlichtingen*

LOCATIE EPY DROST, G5*

11.00 - 11.30

12.00 - 12.30

13.00 - 13.30

14.00 - 14.30

* Het cijfer staat voor de verdieping.

 **Naar overzicht**

Applied Data Science & Artificial Intelligence



Academie Creatieve Technologie (ACT)

[Gebouw Epy Drost](#)

Vrije inloop

LOCATIE EPY DROST, G4*

10:00 - 15:00

Voorlichtingen

LOCATIE EPY DROST, G5*

10.30 - 11.00

11.30 - 12.00

12.30 - 13.00

13.30 - 14.00

* Het cijfer staat voor de verdieping.

Naar overzicht

Bedrijfskunde



Academie Bestuur, Recht & Ruimte (ABRR)

 [Gebouw Ko Wierenga \(hoofdgebouw\)](#)

 *Vrije inloop*

LOCATIE E0*

10:00 - 15:00

 *Voorlichtingen*

LOCATIE E0*

10.30 - 11.00

11.00 - 11.30

11.30 - 12.00

12.30 - 13.00

13.00 - 13.30

13.30 - 14.00

* De letter staat voor de vleugel in het gebouw.
Het cijfer staat voor de verdieping.

 **Naar overzicht**

Bestuurskunde / Overheidsmanagement



Academie Bestuur, Recht & Ruimte (ABRR)

[Gebouw Ko Wierenga \(hoofdgebouw\)](#)

Vrije inloop

LOCATIE E0*

10:00 - 15:00

Voorlichtingen

LOCATIE E0*

11.00 - 11.30

12.00 - 12.30

13.00 - 13.30

* De letter staat voor de vleugel in het gebouw.
Het cijfer staat voor de verdieping.

Naar overzicht

Biologie en Medisch Laboratoriumonderzoek



Life Science, Engineering & Design (LED)

[Gebouw Ko Wierenga \(hoofdgebouw\)](#)

Vrije inloop

LOCATIE S4*

10:00 - 15:00

Voorlichtingen

LOCATIE S4*

10.30 - 11.00

11.30 - 12.00

12.30 - 13.00

13.30 - 14.00

* De letter staat voor de vleugel in het gebouw.
Het cijfer staat voor de verdieping.

Naar overzicht

Biomechanical Engineering



Life Science, Engineering & Design (LED)

[Gebouw Ko Wierenga \(hoofdgebouw\)](#)

Vrije inloop

LOCATIE S0*

10:00 - 15:00

Voorlichtingen

LOCATIE S0*

10.30 - 11.00

11.30 - 12.00

12.30 - 13.00

13.30 - 14.00

* De letter staat voor de vleugel in het gebouw.
Het cijfer staat voor de verdieping.

Naar overzicht

Bouwkunde



School of Business, Building
& Technology (BBT)

 [Gebouw Ko Wierenga \(hoofdgebouw\)](#)

 *Vrije inloop*

LOCATIE E1*

10:00 - 15:00

 *Voorlichtingen*

LOCATIE E1*

10.30 - 11.00

11.30 - 12.00

13.00 - 13.30

14.00 - 14.30

* De letter staat voor de vleugel in het gebouw.
Het cijfer staat voor de verdieping.

 **Naar overzicht**

Bouwtechnische Bedrijfskunde



School of Business, Building
& Technology (BBT)

[Gebouw Ko Wierenga \(hoofdgebouw\)](#)

Vrije inloop

LOCATIE E1*

10:00 - 15:00

Voorlichtingen

LOCATIE E1*

10.30 - 11.00

11.30 - 12.00

13.00 - 13.30

14.00 - 14.30

* De letter staat voor de vleugel in het gebouw.
Het cijfer staat voor de verdieping.

Naar overzicht

Chemie



Life Science, Engineering & Design (LED)

 [Gebouw Ko Wierenga \(hoofdgebouw\)](#)

 *Vrije inloop*

LOCATIE S4*

10:00 - 15:00

 *Voorlichtingen*

LOCATIE W4*

11.30 - 12.00

13.30 - 14.00

* De letter staat voor de vleugel in het gebouw.
Het cijfer staat voor de verdieping.

 **Naar overzicht**

Chemische Technologie



Life Science, Engineering & Design (LED)

[Gebouw Ko Wierenga \(hoofdgebouw\)](#)

Vrije inloop

LOCATIE W3*

10:00 - 15:00

Voorlichtingen

LOCATIE W4*

11.00 - 11.30

12.00 - 12.30

13.00 - 13.30

14.00 - 14.30

* De letter staat voor de vleugel in het gebouw.
Het cijfer staat voor de verdieping.

Naar overzicht

Civiele Techniek



School of Business, Building
& Technology (BBT)

 [Gebouw Ko Wierenga \(hoofdgebouw\)](#)

 *Vrije inloop*

LOCATIE E1*

10:00 - 15:00

 *Voorlichtingen*

LOCATIE E1*

11.00 - 11.30

12.00 - 12.30

13.30 - 14.00

* De letter staat voor de vleugel in het gebouw.
Het cijfer staat voor de verdieping.

 **Naar overzicht**

Commerciële Economie



School of Commerce &
Entrepreneurship (SCE)

 [Gebouw Ko Wierenga \(hoofdgebouw\)](#)

 *Vrije inloop*

LOCATIE W1*

10:00 - 15:00

 *Voorlichtingen*

LOCATIE W1*

11.00 - 11.30

12.00 - 12.30

13.00 - 13.30

14.00 - 14.30

* De letter staat voor de vleugel in het gebouw.
Het cijfer staat voor de verdieping.

 **Naar overzicht**



Creative Business - Media, Informatie en Communicatie

Academie Creatieve Technologie (ACT)

 [Gebouw Epy Drost](#)

 *Vrije inloop*

LOCATIE EPY DROST, G7* & G8*

10:00 - 15:00

 *Voorlichtingen*

LOCATIE EPY DROST, G7* & G8*

10.30 - 11.00

11.00 - 11.30

11.30 - 12.00

12.00 - 12.30

12.30 - 13.00

13.00 - 13.30

13.30 - 14.00

14.00 - 14.30

* De letter staat voor het gebouw.
Het cijfer staat voor de verdieping.

 **Naar overzicht**

Creative Media and Game Technologies



Academie Creatieve Technologie (ACT)

[Gebouw Alphons Ariëns](#)

Vrije inloop

LOCATIE ALPHONS ARIËNS, Z15.1*

10:00 - 15:00

Voorlichtingen

LOCATIE ALPHONS ARIËNS, Z15.1.05*

10.30 - 11.00

12.00 - 12.30

13.30 - 14.00

* De letter staat voor het gebouw.
Het cijfer staat voor de verdieping.

Naar overzicht

Elektrotechniek



Life Science, Engineering & Design (LED)

 [Gebouw Ko Wierenga \(hoofdgebouw\)](#)

 *Vrije inloop*

LOCATIE W2*

10:00 - 15:00

 *Voorlichtingen*

LOCATIE W2*

11.00 - 11.30

12.30 - 15.00

14.00 - 14.30

* De letter staat voor de vleugel in het gebouw.
Het cijfer staat voor de verdieping.

 **Naar overzicht**

Fashion and Textile Technologies



Academie Creatieve Technologie (ACT)

[Gebouw Epy Drost](#)

Vrije inloop

LOCATIE EPY DROST, G3* & BEGANE GROND

10:00 - 15:00

Voorlichtingen

LOCATIE EPY DROST, G3*

10.30 - 11.00

11.30 - 12.00

12.30 - 13.00

13.30 - 14.00

14.30 - 15.00

* Het cijfer staat voor de verdieping.

Naar overzicht

Finance & Control



School of Finance and International
Business (SFIB)

 [Gebouw Ko Wierenga \(hoofdgebouw\)](#)

 *Vrije inloop*

LOCATIE H1*

10:00 - 15:00

 *Voorlichtingen*

LOCATIE H1*

10.30 - 11.00

11.30 - 12.00

12.30 - 13.00

13.30 - 14.00

14.30 - 15.00

* De letter staat voor de vleugel in het gebouw.
Het cijfer staat voor de verdieping.

 **Naar overzicht**

Finance, Tax & Advice



School of Finance and International
Business (SFIB)

 [Gebouw Ko Wierenga \(hoofdgebouw\)](#)

 *Vrije inloop*

LOCATIE H1*

10:00 - 15:00

 *Voorlichtingen*

LOCATIE H1*

10.30 - 11.00

11.30 - 12.00

12.30 - 13.00

13.30 - 14.00

14.30 - 15.00

* De letter staat voor de vleugel in het gebouw.
Het cijfer staat voor de verdieping.

 **Naar overzicht**

Forensisch Onderzoek



Life Science, Engineering & Design (LED)

 [Gebouw Ko Wierenga \(hoofdgebouw\)](#)

 *Vrije inloop*

LOCATIE W4*

10:00 - 15:00

 *Voorlichtingen*

LOCATIE W3*

11.30 - 12.00

12.00 - 12.30

12.30 - 13.00

13.00 - 13.30

13.30 - 14.00

14.00 - 14.30

14.30 - 15.00

* De letter staat voor de vleugel in het gebouw.
Het cijfer staat voor de verdieping.

 **Naar overzicht**

Fysiotherapie



Academie Gezondheidszorg (AGZ)

[Gebouw Ko Wierenga \(hoofdgebouw\)](#)

Vrije inloop

LOCATIE E2*

10:00 - 15:00

Voorlichtingen

LOCATIE F1*

11.00 - 11.30

12.00 - 12.30

13.00 - 13.30

* De letter staat voor de vleugel in het gebouw.
Het cijfer staat voor de verdieping.

Naar overzicht

Gezondheid & Technologie



Academie Gezondheidszorg (AGZ)

 [Gebouw Ko Wierenga \(hoofdgebouw\)](#)

 *Vrije inloop*

LOCATIE E2*

10:00 - 15:00

 *Voorlichtingen*

LOCATIE F1*

10.30 - 11.00

11.30 - 12.00

12.30 - 13.00

13.30 - 14.00

Bij de opleiding Gezondheid & Technologie vind je ook alle informatie over de OK-route.

* De letter staat voor de vleugel in het gebouw. Het cijfer staat voor de verdieping.

 **Naar overzicht**

HBO-ICT



Academie Creatieve Technologie (ACT)

 [Gebouw Epy Drost](#)

 *Vrije inloop*

LOCATIE EPY DROST, G4*

10:00 - 15:00

 *Voorlichtingen*

LOCATIE EPY DROST, G4*

11.00 - 11.30

12.00 - 12.30

13.00 - 13.30

14.00 - 14.30

* De letter staat voor het gebouw.
Het cijfer staat voor de verdieping.

 **Naar overzicht**

HBO-Rechten



Academie Bestuur, Recht & Ruimte (ABRR)

 [Gebouw Ko Wierenga \(hoofdgebouw\)](#)

 *Vrije inloop*

LOCATIE E0*

10:00 - 15:00

 *Voorlichtingen*

LOCATIE E0*

10.30 - 11.00

11.00 - 11.30

11.30 - 12.00

12.30 - 13.00

13.30 - 14.00

* De letter staat voor de vleugel in het gebouw.
Het cijfer staat voor de verdieping.

 **Naar overzicht**

Human Resource Management



Academie Mens & Arbeid (AMA)

[Gebouw Ko Wierenga \(hoofdgebouw\)](#)

Vrije inloop

LOCATIE S2*

10:00 - 15:00

Voorlichtingen

LOCATIE F2* & S2*

10.30 - 11.00

11.30 - 12.00

12.30 - 13.00

13.30 - 14.00

* De letter staat voor de vleugel in het gebouw.
Het cijfer staat voor de verdieping.

Naar overzicht

Industrieel Product Ontwerpen



Life Science, Engineering & Design (LED)

[Gebouw Ko Wierenga \(hoofdgebouw\)](#)

Vrije inloop

LOCATIE W0*

10:00 - 15:00

Voorlichtingen

LOCATIE W0*

11.00 - 11.30

12.00 - 12.30

13.00 - 13.30

14.00 - 14.30

* De letter staat voor de vleugel in het gebouw.
Het cijfer staat voor de verdieping.

Naar overzicht

Integrale Veiligheidskunde



Academie Bestuur, Recht & Ruimte (ABRR)
[📍 Gebouw Ko Wierenga \(hoofdgebouw\)](#)

 *Vrije inloop*

LOCATIE E0*

10:00 - 15:00

 *Voorlichtingen*

LOCATIE E0*

11.00 - 11.30

12.00 - 12.30

13.00 - 13.30

14.00 - 14.30

* De letter staat voor de vleugel in het gebouw.
Het cijfer staat voor de verdieping.

[← Naar overzicht](#)

International Business



School of Finance and International Business (SFIB)

 [Gebouw Ko Wierenga \(hoofdgebouw\)](#)

 *Vrije inloop*

LOCATIE H1*

10:00 - 15:00

 *Voorlichtingen*

LOCATIE H1*

10.30 - 11.00

11.30 - 12.00

12.30 - 13.00

13.30 - 14.00

14.30 - 15.00

* De letter staat voor de vleugel in het gebouw.
Het cijfer staat voor de verdieping.

 **Naar overzicht**

International Finance and Accounting



School of Finance and International Business (SFIB)

 [Gebouw Ko Wierenga \(hoofdgebouw\)](#)

 *Vrije inloop*

LOCATIE H1*

10:00 - 15:00

 *Voorlichtingen*

LOCATIE H1*

10.30 - 11.00

11.30 - 12.00

12.30 - 13.00

13.30 - 14.00

14.30 - 15.00

* De letter staat voor de vleugel in het gebouw. Het cijfer staat voor de verdieping.

 **Naar overzicht**

International Human Resource Management



Academie Mens & Arbeid (AMA)

[Gebouw Ko Wierenga \(hoofdgebouw\)](#)

Vrije inloop

LOCATIE S2*

10:00 - 15:00

Voorlichtingen

LOCATIE F2* & S2*

11.00 - 11.30

13.00 - 13.30

* De letter staat voor de vleugel in het gebouw.
Het cijfer staat voor de verdieping.

Naar overzicht

Lerarenopleiding Basisonderwijs (pabo)



Academie Pedagogiek & Onderwijs (APO)

 [Gebouw Edith Stein](#)

 *Vrije inloop*

LOCATIE EDITH STEIN, O2*

10:00 - 15:00

 *Voorlichtingen*

LOCATIE EDITH STEIN, P1*

10.30 - 11.00

11.30 - 12.00

12.30 - 13.00

13.30 - 14.00

* De letter staat voor de vleugel in het gebouw.
Het cijfer staat voor de verdieping.

 **Naar overzicht**

Mechatronica



Life Science, Engineering & Design (LED)

 [Gebouw Ko Wierenga \(hoofdgebouw\)](#)

 *Vrije inloop*

LOCATIE W2*

10:00 - 15:00

 *Voorlichtingen*

LOCATIE W2*

10.30 - 11.00

11.30 - 12.00

12.30 - 13.00

13.30 - 14.00

* De letter staat voor de vleugel in het gebouw.
Het cijfer staat voor de verdieping.

 **Naar overzicht**

Ondernemerschap & Retail Management



School of Commerce & Entrepreneurship (SCE)

[Gebouw Ko Wierenga \(hoofdgebouw\)](#)

Vrije inloop

LOCATIE W1*

10:00 - 15:00

Voorlichtingen

LOCATIE W1*

10.30 - 11.00

11.30 - 12.00

12.30 - 13.00

13.30 - 14.00

* De letter staat voor de vleugel in het gebouw.
Het cijfer staat voor de verdieping.

Naar overzicht

Podotherapie



Academie Gezondheidszorg (AGZ)

[Gebouw Ko Wierenga \(hoofdgebouw\)](#)

Vrije inloop

LOCATIE E2*

10:00 - 15:00

Voorlichtingen

LOCATIE F1*

11.00 - 11.30

12.00 - 12.30

13.00 - 13.30

* De letter staat voor de vleugel in het gebouw.
Het cijfer staat voor de verdieping.

Naar overzicht

Klimaat en Management



Academie Bestuur, Recht & Ruimte (ABRR)

[Gebouw Ko Wierenga \(hoofdgebouw\)](#)

Vrije inloop

LOCATIE E0*

10:00 - 15:00

Voorlichtingen

LOCATIE E0*

10.30 - 11.00

11.30 - 12.00

13.30 - 14.00

* De letter staat voor de vleugel in het gebouw.
Het cijfer staat voor de verdieping.

Naar overzicht

Ruimtelijke Ordening en Planologie



Academie Bestuur, Recht & Ruimte (ABRR)

[Gebouw Ko Wierenga \(hoofdgebouw\)](#)

Vrije inloop

LOCATIE E0*

10:00 - 15:00

Voorlichtingen

LOCATIE E0*

10.30 - 11.00

11.30 - 12.00

13.30 - 14.00

* De letter staat voor de vleugel in het gebouw.
Het cijfer staat voor de verdieping.

Naar overzicht

Stedenbouwkundig Ontwerpen



Academie Bestuur, Recht & Ruimte (ABRR)

[Gebouw Ko Wierenga \(hoofdgebouw\)](#)

Vrije inloop

LOCATIE E0*

10:00 - 15:00

Voorlichtingen

LOCATIE E0*

10.30 - 11.00

11.30 - 12.00

13.30 - 14.00

* De letter staat voor de vleugel in het gebouw.
Het cijfer staat voor de verdieping.

Naar overzicht

Security Management



Academie Bestuur, Recht & Ruimte (ABRR)

[Gebouw Ko Wierenga \(hoofdgebouw\)](#)

Vrije inloop

LOCATIE E0*

10:00 - 15:00

Voorlichtingen

LOCATIE E0*

11.00 - 11.30

12.00 - 12.30

13.00 - 13.30

14.00 - 14.30

* De letter staat voor de vleugel in het gebouw.
Het cijfer staat voor de verdieping.

Naar overzicht

Sociaal-Juridische Dienstverlening



Academie Bestuur, Recht & Ruimte (ABRR)

 [Gebouw Ko Wierenga \(hoofdgebouw\)](#)

 *Vrije inloop*

LOCATIE E0*

10:00 - 15:00

 *Voorlichtingen*

LOCATIE E0*

11.00 - 11.30

12.00 - 12.30

13.00 - 13.30

14.00 - 14.30

* De letter staat voor de vleugel in het gebouw.
Het cijfer staat voor de verdieping.

 **Naar overzicht**

Social Work



Academie Mens & Maatschappij (AMM)

 [Gebouw Ko Wierenga \(hoofdgebouw\)](#)

 *Vrije inloop*

LOCATIE E3*

10:00 - 15:00

 *Voorlichtingen*

LOCATIE E3*

10.30 - 11.00

11.00 - 11.30

11.30 - 12.00

12.00 - 12.30

12.30 - 13.00

13.00 - 13.30

13.30 - 14.00

14.00 - 14.30

* De letter staat voor de vleugel in het gebouw.
Het cijfer staat voor de verdieping.

 **Naar overzicht**

Social Work Teilzeit



Academie Mens & Maatschappij (AMM)

 [Gebouw Ko Wierenga \(hoofdgebouw\)](#)

 *Vrije inloop*

LOCATIE E3*

10:00 - 15:00

 *Voorlichtingen*

LOCATIE E3*

10.30 - 11.00

11.30 - 12.00

12.30 - 13.00

* De letter staat voor de vleugel in het gebouw.
Het cijfer staat voor de verdieping.

 **Naar overzicht**

Sportmarketing



School of Commerce & Entrepreneurship (SCE)

 [Gebouw Ko Wierenga \(hoofdgebouw\)](#)

 *Vrije inloop*

LOCATIE W1*

10:00 - 15:00

 *Voorlichtingen*

LOCATIE W1*

10.30 - 11.00

11.30 - 12.00

12.30 - 13.00

13.30 - 14.00

* De letter staat voor de vleugel in het gebouw.
Het cijfer staat voor de verdieping.

 **Naar overzicht**

Technische Bedrijfskunde



School of Business, Building &
Technology (BBT)

[Gebouw Ko Wierenga \(hoofdgebouw\)](#)

Vrije inloop

LOCATIE E1*

10:00 - 15:00

Voorlichtingen

LOCATIE E1*

10.30 - 11.00

11.30 - 12.00

12.30 - 13.00

13.30 - 14.00

* De letter staat voor de vleugel in het gebouw.
Het cijfer staat voor de verdieping.

Naar overzicht

Technische Informatica



Life Science, Engineering & Design (LED)

[Gebouw Ko Wierenga \(hoofdgebouw\)](#)

Vrije inloop

LOCATIE W2*

10:00 - 15:00

Voorlichtingen

LOCATIE W2*

10.30 - 11.00

12.00 - 12.30

13.30 - 14:00

* De letter staat voor de vleugel in het gebouw.
Het cijfer staat voor de verdieping.

Naar overzicht

Technische Natuurkunde



Life Science, Engineering & Design (LED)

[Gebouw Ko Wierenga \(hoofdgebouw\)](#)

Vrije inloop

LOCATIE W2*

10:00 - 15:00

Voorlichtingen

LOCATIE W2*

10.30 - 11.00

12.00 - 12.30

13.30 - 14:00

* De letter staat voor de vleugel in het gebouw.
Het cijfer staat voor de verdieping.

Naar overzicht

Vastgoedkunde



Academie Bestuur, Recht & Ruimte (ABRR)

 [Gebouw Ko Wierenga \(hoofdgebouw\)](#)

 *Vrije inloop*

LOCATIE E0*

10:00 - 15:00

 *Voorlichtingen*

LOCATIE E0* & H0*

10.30 - 11.00

11.30 - 12.00

12.30 - 13.00

13.30 - 14.00

* De letter staat voor de vleugel in het gebouw.
Het cijfer staat voor de verdieping.

 **Naar overzicht**

Verpleegkunde (hbo-v)



Academie Gezondheidszorg (AGZ)

[Gebouw Ko Wierenga \(hoofdgebouw\)](#)

Vrije inloop

LOCATIE E2*

10:00 - 15:00

Voorlichtingen

LOCATIE F1*

10.30 - 11.00

11.30 - 12.00

12.30 - 13.00

13.30 - 14.00

Bij de opleiding Verpleegkunde vind je ook alle informatie over de OK-route.

* De letter staat voor de vleugel in het gebouw. Het cijfer staat voor de verdieping.

Naar overzicht

Werktuigbouwkunde



Life Science, Engineering & Design (LED)

 [Gebouw Ko Wierenga \(hoofdgebouw\)](#)

 *Vrije inloop*

LOCATIE S0*

10:00 - 15:00

 *Voorlichtingen*

LOCATIE S0*

11.30 - 11.30

12.00 - 12.30

13.00 - 13.30

14.00 - 14.30

* De letter staat voor de vleugel in het gebouw.
Het cijfer staat voor de verdieping.

 **Naar overzicht**

Nieuwe opleidingen



Achter de schermen zijn we bezig met het ontwikkelen van nieuwe bachelors, Ad's en masters. Dat betekent dat we het voornemen hebben om dit aan te bieden. Hiervoor geldt dat deze opleidingen starten onder voorbehoud van accreditatie. Wil je hier meer over weten?

[→ Ga naar onze website](#)

[← Naar overzicht](#)



Opleidingen in ontwikkeling



- Ad Forensische Zorg
(start onder voorbehoud van accreditatie september 2025)
- Master Duurzaamheidstransities
(start onder voorbehoud van accreditatie in september 2026)
- Master Applied Quantum Technology
in Enschede (start onder voorbehoud van accreditatie in september 2025)
- Master Transitie naar Gezondheid en Welzijn
in Apeldoorn (start onder voorbehoud van accreditatie in september 2025)
- Master Veiligheid en Digitalisering
(start september 2025, deeltijd reeds gestart)

[← Naar overzicht](#)

Veelgestelde vragen



→ *Waar vind ik de opleiding?*

Ga in het menu naar 'Opleidingen', klik op de opleiding die je zoekt en je ziet het gebouw en de ruimte waar je deze studie kunt vinden. Er zijn meerdere Saxion-gebouwen open tijdens de open dag.

Twijfel je of je goed zit? Vraag het gerust aan een Saxion-medewerker, die weten (bijna) alles! Liever zelf zoeken? Ga dan naar 'Praktische informatie' en dan naar 'Gebouwen'. Daar vind je alle studies op een rijtje per gebouw.

→ *Wanneer zijn de opleidingsvoorlichtingen?*

Dit verschilt per studie. Ga in het menu naar 'Opleidingen', klik op de opleiding die je zoekt en bekijk daar het overzicht met voorlichtingen en vrije inloopmomenten.



Veelgestelde vragen



→ *Wat betekent 'vrij inlopen'?*

Tijdens de open dag kun je (meestal) voorlichtingen volgen bij een studie. Je hebt ook de optie om gewoon langs te lopen bij de opleiding die je op het oog hebt: vrij inlopen. Dikke aanrader, want je kan gelijk in gesprek en jouw specifieke vragen stellen aan docenten en studenten van de studie.

→ *Hoe laat en waar zijn de algemene voorlichtingen?*

Tijdens de open dag kun je naast de opleidingsvoorlichtingen ook algemene voorlichtingen volgen. Bijvoorbeeld over hulp bij jouw studiekeuze. Ga in het menu naar 'Studiekeuze' en bekijk daar het programma.



Veelgestelde vragen



→ *Kan ik met iemand in gesprek of hulp krijgen bij mijn studiekeuze?*

Dat kan zeker! Ga in het menu naar 'Studiekeuze' en bekijk daar het programma. In de centrale hal van het hoofdgebouw (Ko Wieringa) vind je mensen van het Saxion Informatie Centrum en de studentendecanen. Zij weten alles over de mogelijkheden van studeren bij Saxion en helpen je graag op weg.

→ *Welke gebouwen zijn er bij Saxion in Enschede?*

Enschede heeft een ware Saxion-campus, oftewel: meerdere gebouwen! Ga in het menu naar 'Praktische informatie' en dan 'Gebouwen'. Daar vind je ze allemaal, inclusief adres en alle studies die je daar kunt vinden.



Veelgestelde vragen



→ *Wat is er nog meer te doen tijdens de open dag?*

Je kunt naast opleidingsvoorlichtingen en algemene voorlichtingen volgen natuurlijk nog meer doen tijdens een open dag. Wat dan? Ga in het menu naar 'Meer Ontdekken' en bekijk de mogelijkheden!

→ *Tot hoe laat is de open dag?*

De open dag begint om 10.00 uur en eindigt om 15.00 uur.

